

# **Aggiornamento Chiavetta Huawei E169**

## **MANUALE UTENTE per Windows**



**HUAWEI**

Huawei Technologies Co., Ltd.

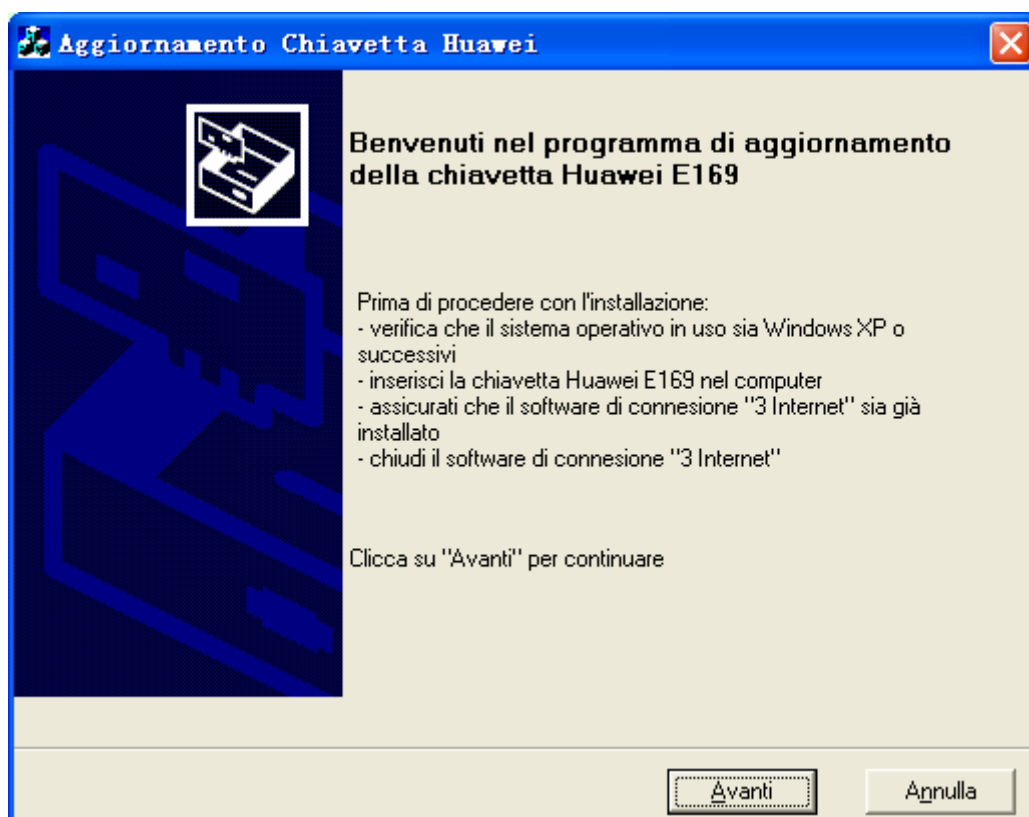
All rights reserved

## Introduzione

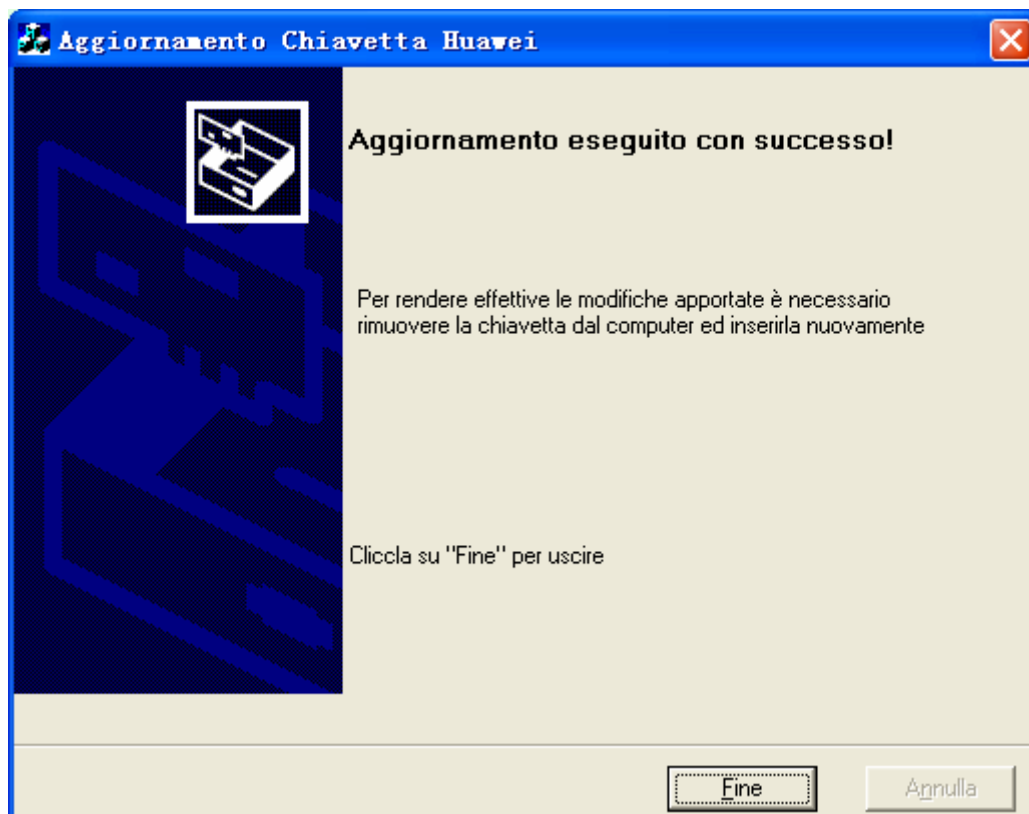
- Questo Manuale Utente si riferisce all'aggiornamento della chiavetta "Huawei E169 USB Modem".
- Assicurati che il sistema operativo del computer su cui aggiorni la chiavetta sia Windows XP o successivo.
- Inserisci la chiavetta Huawei E169 nel computer
- Assicurati che il software di connessione "3 Internet" sia già installato.
- Chiudi il software di connessione "3 Internet"

## Operazioni da seguire per aggiornare la chiavetta.

**Step1:** Apri il file "AggiornamentoE169.exe" per lanciare l'applicazione di aggiornamento: apparirà un pop-up come quello della figura sotto.



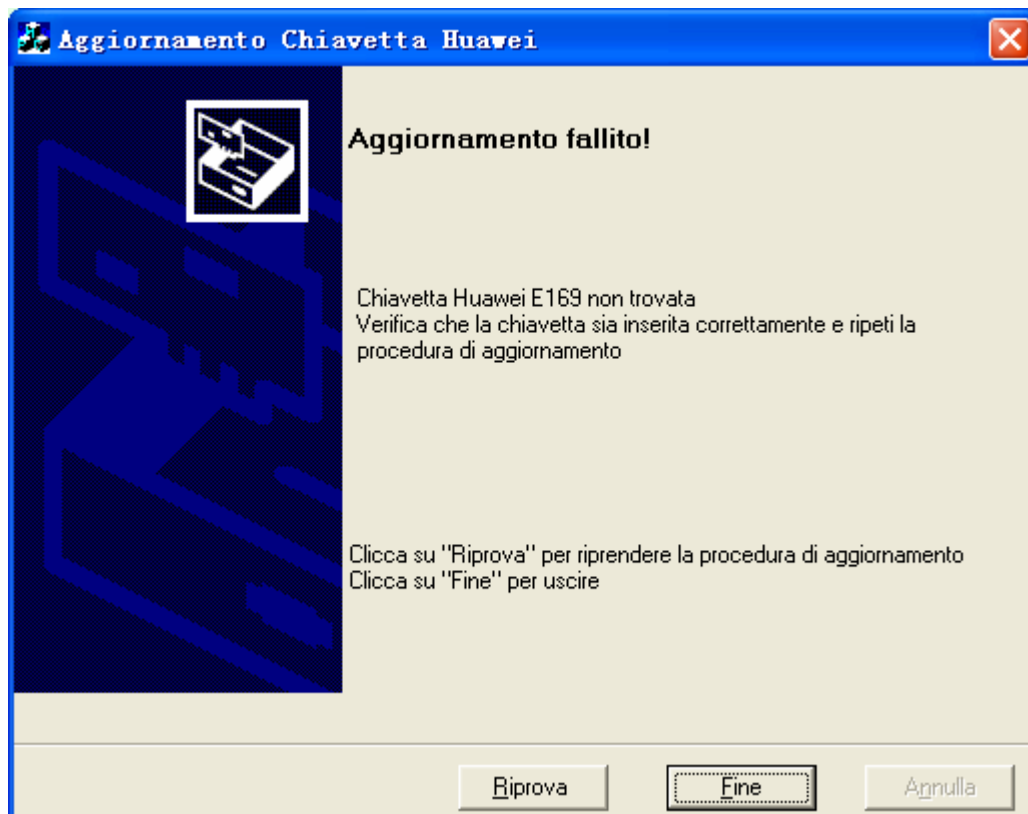
**Step2:** Clicca su “Avanti” per proseguire e aspetta per qualche istante. Se l’operazione è andata a buon fine, apparirà una finestrella come quella della figura sotto.



**Per rendere effettive le modifiche apportate, rimuovi la chiavetta dal computer ed inseriscila nuovamente.**

**Clicca quindi su “Fine” per uscire dal programma.**

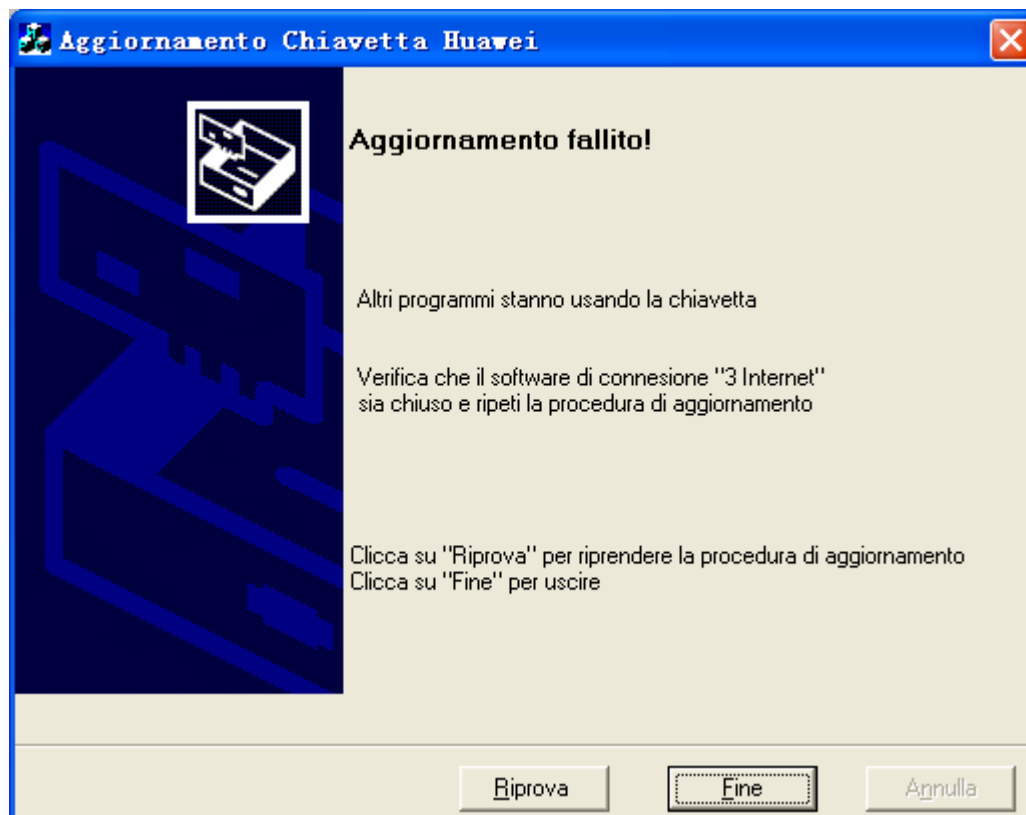
**Step3: Quando la chiavetta non è inserita correttamente nel PC, apparirà una finestra come quella della figura sotto.**



**Inserisci correttamente la chiavetta nel computer e clicca su “Riprova” per aggiornare la chiavetta.**

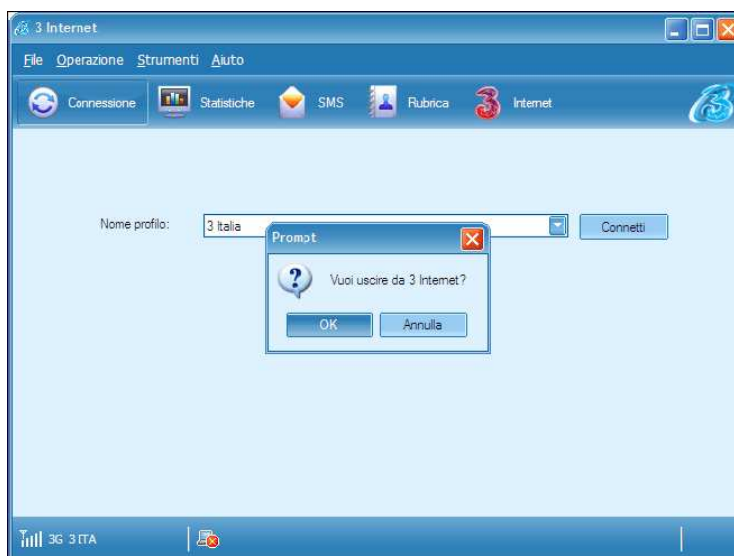
**In alternativa clicca su “Fine” per uscire dal programma.**

**Step4: Se altri programmi stanno usando la chiavetta, il messaggio di errore è il seguente:**

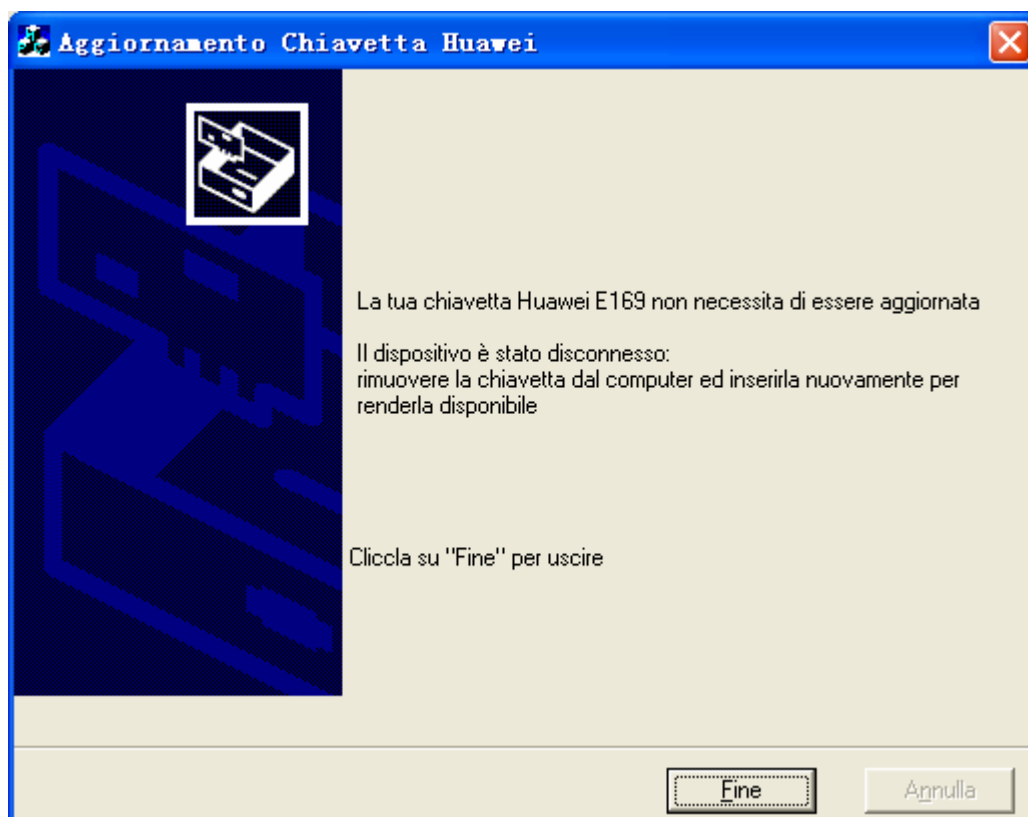


Si consiglia di chiudere le applicazioni attive prima di ripetere la procedura, in particolare chiudi il software di connessione “3 Internet” (come mostrato nella figura sotto).

Clicca quindi su “Riprova” per aggiornare la chiavetta. In alternativa clicca su “Fine” per uscire dal programma.



**Step5: Se la tua chiavetta Huawei E169 non necessita di essere aggiornata, apparirà un pop-up come quello della figura sotto.**



**Clicca su “Fine” per uscire dal programma.**

**Per poter riconnettersi ad Internet, rimuovi la chiavetta dal computer ed inseriscila nuovamente.**