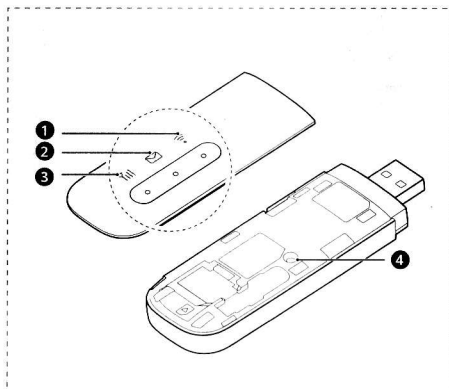
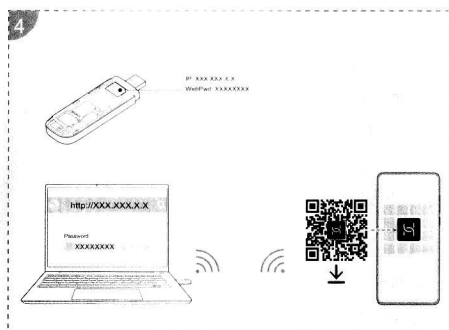
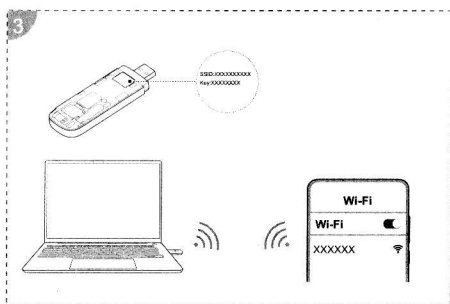
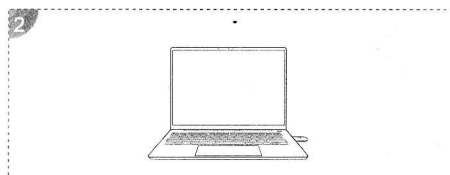
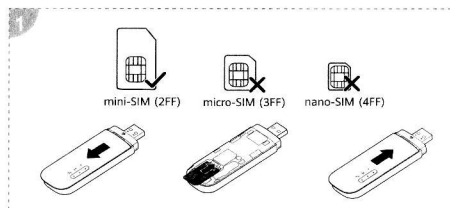


Quick Start Guide
 Guide de démarrage rapide
 Schnellstartanleitung
 Guida di avvio rapido
 Snelstartgids
 Guia de Inicio Rápido
 Guia de início rápido



96726886_01

- 3 Verbinden Sie Ihr WLAN-Gerät mit dem WLAN-Netzwerk des LTE-Wingles. Den Standard-WLAN-Namen und das Passwort finden Sie auf dem Typenschild des LTE-Wingles.
- 4 Jedes Mal, wenn Sie den LTE-Wingle an einem PC einstecken, wird automatisch die webbasierte Verwaltungssseite angezeigt, auf der Sie Ihren LTE-Wingle verwalten können. Einzelheiten über die Standard-IP-Adresse und das Anmeldepasswort finden Sie auf dem Typenschild des Modems. Alternativ können Sie den QR-Code scannen, um die Huawei-App zur intelligenten Geräteverwaltung herunterzuladen und Ihren LTE-Wingle zu verwalten.

Überblick

1	WLAN-Anzeige	Leuchtet grün: Die WLAN-Funktion ist aktiviert. Aus: Die WLAN-Funktion ist ausgeschaltet oder gestört oder der LTE-Wingle wurde entfernt.
2	SMS-Anzeige	Leuchtet grün: Es befinden sich ungelesene Nachrichten in Ihrem Posteingang. Blinkt grün: Der Posteingang ist voll. Aus: Es sind keine ungelesenen Nachrichten vorhanden.
3	3G/LTE-Anzeige	Blinkt schnell grün: Der LTE-Wingle ist eingeschaltet. Blinkt langsam blau: An 3G-Netzwerk angemeldet. Blinkt langsam cyan: An LTE-Netzwerk angemeldet. Leuchtet blau: Mit 3G-Netzwerk verbunden. Leuchtet cyan: Mit LTE-Netzwerk verbunden.
4	Reset-Taste	Zum Zurücksetzen des LTE-Wingles auf seine Werkseinstellungen.

Italiano

Prima di usare il dispositivo, leggere e scaricare la Guida Rapida più recente all'indirizzo <https://consumer.huawei.com/it/support/>.

Operazioni preliminari

- 1 Inserire una scheda SIM adeguata nell'apposito slot.
 2 Inserire la chiavetta LTE Wingle in un PC. La chiavetta LTE Wingle avvierà automaticamente l'installazione e si conatterà a Internet.

- 3 Connettere il proprio dispositivo Wi-Fi alla rete Wi-Fi della chiavetta LTE Wingle. Per il nome e la password predefiniti della rete Wi-Fi, fare riferimento alla targhetta apposta sulla chiavetta LTE Wingle.
- 4 Ogni volta che si inserisce la chiavetta LTE Wingle in un PC, la pagina di gestione basata sul Web viene visualizzata automaticamente, in modo da consentirne la gestione. Per informazioni dettagliate sull'indirizzo IP e sulla password di accesso predefiniti, fare riferimento alla targhetta apposta sul modem. In alternativa, è possibile eseguire la scansione del codice QR per scaricare l'app di gestione dei dispositivi intelligenti Huawei e gestire la chiavetta LTE Wingle.

Panoramica

1	Indicatore Wi-Fi	Verde fisso: la funzione Wi-Fi è attiva. Spento: la funzione Wi-Fi è disattivata o non può essere eseguita, oppure la chiavetta LTE Wingle è stata rimossa.
2	Indicatore SMS	Verde fisso: sono presenti messaggi da leggere nella casella di posta in arrivo. Verde lampeggiante: spazio di archiviazione messaggi pieno. Spento: non sono presenti messaggi non letti.
3	Indicatore 3G/LTE	Verde a lampeggio rapido: la chiavetta LTE Wingle è accesa. Blu a lampeggio lento: registrato sulla rete 3G. Ciano a lampeggio lento: registrato sulla rete LTE. Blu fisso: connesso alla rete 3G. Ciano fisso: connesso alla rete LTE.
4	Pulsante di ripristino	Ripristinare le impostazioni di fabbrica della chiavetta LTE Wingle.

Nederlands

Lees en download de nieuwste Snelstartgids op <https://consumer.huawei.com/nl/support/> voordat u het apparaat gebruikt.

Aan de slag

- 1 Plaats een werkende SIM-kaart in de SIM-kaartsleuf.
 2 Sluit de LTE Wingle aan op een pc. De LTE Wingle wordt vervolgens automatisch geïnstalleerd en maakt verbinding met het internet.

- 3 Verbind uw Wi-Fi-apparaat met het Wi-Fi-netwerk van de LTE Wingle. Raadpleeg het label op de LTE Wingle voor meer informatie over de standaard Wi-Fi-naam en het standaard wachtwoord.
- 4 Elke keer dat u de LTE Wingle op uw pc aansluit, wordt de webbeheerpagina automatisch weergegeven, zodat u uw LTE Wingle kunt beheren. Raadpleeg het label op de modem voor meer informatie over het standaard IP-adres en het aanmeldingswachtwoord. Als alternatief kunt u de QR-code scannen om de Huawei-app voor het beheer van slimme apparaten te downloaden voor het beheer van uw LTE Wingle.

Overzicht

1	Wi-Fi-lampje	Brandt groen: de Wi-Fi-functie is ingeschakeld. Uit: de Wi-Fi-functie is uitgeschakeld of vertoont een storing, of de LTE Wingle is verwijderd.
2	SMS-lampje	Brandt groen: er bevinden zich ongelezen berichten in uw Postvak IN. Knippert groen: het berichtgeheugen is vol. Uit: er zijn geen ongelezen berichten.
3	3G/LTE-lampje	Knippert snel groen: de LTE Wingle is ingeschakeld. Knippert langzaam blauw: geregistreerd op 3G-netwerk. Knippert langzaam cyaan: geregistreerd op LTE-netwerk. Brandt blauw: verbonden met 3G-netwerk. Brandt cyaan: verbonden met LTE-netwerk.
4	Reset-knop	Herstel de LTE Wingle naar de fabrieksinstellingen.

Português

Antes de utilizar o dispositivo, reveja e transfira o Guia de início rápido mais recente em <https://consumer.huawei.com/pt/support/>.

Introdução

- 1 Insira um cartão SIM na entrada para cartões SIM.
 2 Insira o LTE Wingle num computador. O LTE Wingle irá, nesse momento, instalar e estabelecer ligação à Internet automaticamente.